

ARHITEKTUURINÕUDED

DETAILPLANEERINGUGA EI TEHTA ETTEKIRJUTISI ARHITEKTUURSE STIILI OSAS, KUID KAVANDATAVATE HOONETE ARHITEKTUUR PEAB OLEMA KAASAEGNE, PIIRKONNA KVALITEETI PARANDAV

UUSHOONESTUSE ARHITEKTUURSETEST NÕUETEST PIIRITLAKSE PLANEERINGUGA:

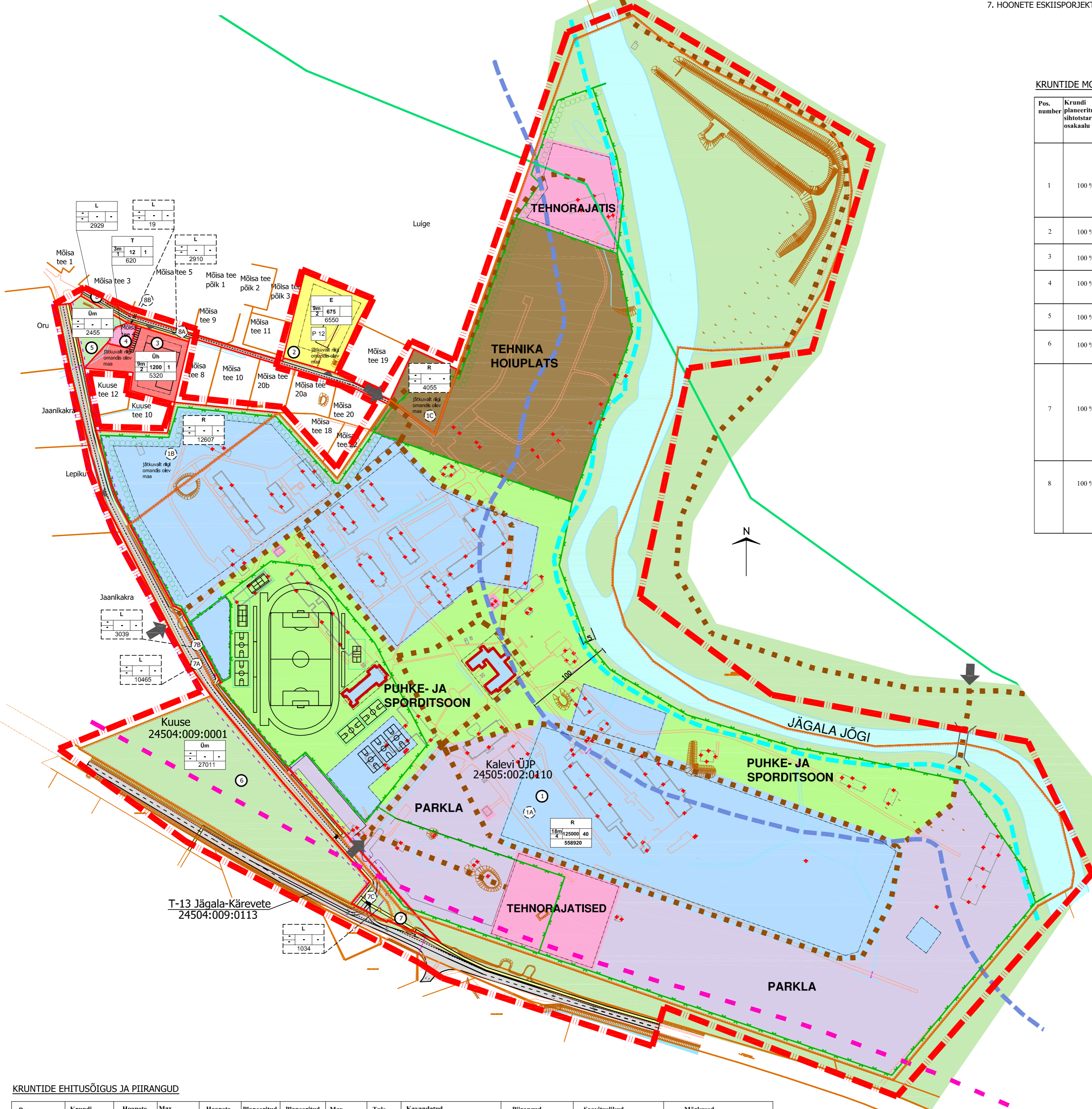
- HOONESTUSVIIS LAHTINE
- ÜHTSE HOONESTUSANSABLI KUJUNDAMISEKS ON UUSHOONESTAMISEL SOOVITAV KASUTADA OLEMASOLEVATE HOONETEGA SAMA KATUSEKALLET VÕI KUJUNDADA ERI FUNKTSIOONIGA HOONETEST ERIILMELISED GRUPID, ERANDINA VÕIB ERIKUJULISTENA KUJUNDADA AVALIKU FUNKTSIOONIGA HOONED NAGU NÄITEKS SPORDIHOONE VÕI SELGELT TEISTEST ERINEV ÜKSIKHOONE NAGU MÕISAPEAHOONE.

4. NÕUDED VÄLISVIIMISTLUSMATERJALIDELE - SOOVITAVALT NATURAALSED, PIIRKONNALE ISELOOMULIKUD LOODUSLIKUD EHTUS- JA VIIMISTLUSMATERJALID NAGU BETOON, KROHV, SILIKAAT- VÕI SAVITELLIS, KLAAS, METALL VÕI TRADITSIOONILISED MATERJALID NAGU PAKIVI, MAAKIVI, PUUT. MITTE KASUTADA IMITEERIVAD MATERJALE.

5. VÄRVITONID SOOVITAVALT LÄHEDASED NATURAALSETELE MATERJALIDELE, VÄHESEL MÄÄRAL VÕIB KASUTADA VÄGA HELEDAID VÕI VÄGA TUMEDAID VÕI VÄGA ERKSAID TOONE VAJADUSEL ARHITEKTUURSETE EESMÄRKIDE TEOSTAMISEKS (NT SPORDIHOONE KUJUNDAMISEL).

6. PIIRDEADEDE KUJUNDUSTINGIMUSED -ETTE NÄHA LÄBIPIASTVAD KUNI 2,7 M KÕRGUSED METALLPOSTIDEL VÕRKPÄIRDED.

7. HOONETE ESKIISPORJEKTID PEAB KOOSKÕLASTAMA VALLA ARHITEKTIGA.



KRUNTIDE MOODUSTAMINE

Pos. number	Krundi planeeritud maasuhutustarve ja osakaalu %	Planeeritud maasuhutustarve (katasitriüksuse)	Krundi planeeritud suurus	Moodustatavate kinnistustest	Lüüdatavate/ lahutatavate osade suurus	Krundi/ osade senine suhtetarve	Osade senine aadress
1	100% R	R	558920 m ² = 55,89 ha	1A	545292 m ²	R	Jõelähme vald, Jägala küla, Kalevi ÜJP maaüksus
				1B	4055 m ²	riigi reservmaa	jätkuvalt riigi omandis olev maa
				1C	12607 m ²	riigi reservmaa	jätkuvalt riigi omandis olev maa
2	100% E	E	6550 m ²	-	-	riigi reservmaa	jätkuvalt riigi omandis olev maa
3	100% Üh	Üh	5323 m ²	-	-	riigi reservmaa	jätkuvalt riigi omandis olev maa
4	100% T	T	620 m ²	-	-	-	Jõelähme vald, Jägala küla, Kalevi ÜJP maaüksus
5	100% Üm	Üm	2455 m ²	-	-	riigi reservmaa	jätkuvalt riigi omandis olev maa
6	100% Üm	Üm	27011 m ²	-	-	-	Jõelähme vald, Jägala küla, Kalevi ÜJP maaüksus
7	100% L	L	14538 m ²	7A	10465 m ²	riigi reservmaa	jätkuvalt riigi omandis olev maa
				7B	3039 m ²	R	Jõelähme vald, Jägala küla, Kalevi ÜJP maaüksus
				7C	1034 m ²	M	Jõelähme vald, Jägala küla, Kuuse maaüksus
8	100% L	L	2929 m ²	8A	2910 m ²	riigi reservmaa	jätkuvalt riigi omandis olev maa
				8B	19 m ²	T	Jõelähme vald, Jägala küla, Mõisa tee 4 maaüksus

TINGMARGID

- PLANEERITAVA ALA PIIR
- OLEMASOLEV KINNISTU PIIR
- MOODUSTATAVA KRUNDI PIIR
- MOODUSTATAVA AJUTISE KRUNDI PIIR
- KINNISTU NIMI JA NUMBER
- RIIGIOMANDI TEEKAITSEVÕÕND 50 m
- JÄGALA JÕE KAITSEVÕÕND 15 m
- JÄGALA JÕE PIIRANGUVÕÕND 100 m
- ROHEVÕRGUSTIKU TUUMALA PIIR (Herju TEEDE)
- HOONESTUSALA
- HOONESTUSALA, KUNI 4-KORRULISED HOONED
- TEHNORAJATISED, KUNI 4-KORRULISED HOONED
- TEHNIKA HOIUPLOTS
- PARKLA
- AUTOPARK
- PUHKE- JA SPORDITSOON
- ELAMUTSOON
- SOTSIAALMAATSOON
- PLANEERITAV KERGILUKUSTE
- PLANEERITAV SÕIDUTE
- JUURDEPÄRS KINNISTULE
- OLEMASOLEV VEEKOGU (Jägala jõgi)
- OLEMASOLEV HALJASTUS
- OLEMASOLEV SÄLITATAV HOONE
- H OLEMASOLEV HOONE
- OLEMASOLEV TEE
- LUKVIDEERITAV OBJEKT
- PLANEERITAV SILD
- PLANEERITAV VÕRKPÄIR, 2,5 m
- 1 PLANEERITAVA KRUNDI POSTISIDONUMBER
- 1A PLANEERITAVA AJUTISE KRUNDI POSTISIDONUMBER
- krundi suhtetarve PLANEERITAVA KRUNDI EHTUSÕIGUS
- krundi pind PLANEERITAVA KRUNDI EHTUSÕIGUS

KRUNTIDE EHTUSÕIGUS JA PIIRANGUD

Pos. number	Krundi planeeritud suurus	Hoonete alune pind	Max korruselise ja suurim lubatud kõrgus	Hoone max arv krundil	Planeeritud maasuhutustarve ja osakaalu %	Planeeritud maasuhutustarve (katasitriüksuse)	Max. suletud brutopind	Tulepüvisus	Kavandatud parkimisvõime arv krundil	Piirangud	Soovituslikud katusekaldeid ja -kuj	Märkused
1	558920 m ² = 55,89 ha	125000 m ²	4 korrust 18 m	40	R 100%	R	195000 m ²	TP1 - TP3	509+1177+1686	Jägala jõelähnevald piirangud. Riigi tugimaantee teekaitsevõõnd (50m). Teekaitsevõõnd (10m).	0°-25° Kõlg-, vli- või kaldekatus. Sportihoonel erandkorras lubatud lame- või erikujuline katus	Tulepüvisuse aste vastavalt hoone funktsioonile. Tervikplaanil kujundamisel arvestada olemasolevat arhitektuurse keskkonda. Hoonete eskiisprojektid peab kooskõlastama valla arhitektiga.
2	6550 m ²	675 m ²	2 korrust 9 m	1	E 100%	E	1350 m ²	TP1	12	-	Kõlg-, vli- või kaldekatus.	-
3	5323 m ²	1200 m ²	2 korrust 9 m	1	Üh 100%	Üh	2400 m ²	TP1	12	-	Kõlg-, vli- või kaldekatus.	-
4	620 m ²	12 m ²	1 korrust 3 m	1	Th 100%	T	12 m ²	TP1	1	-	-	-
5	2455 m ²	-	-	-	Üm 100%	Üm	-	-	-	Teekaitsevõõnd (10m).	-	-
6	27011 m ²	-	-	-	Üm 100%	Üm	-	-	-	Riigi tugimaantee teekaitsevõõnd (50m). Teekaitsevõõnd (10m).	-	-
7	14538 m ²	-	-	-	L 100%	L	-	-	-	-	-	-
8	2929 m ²	-	-	-	L 100%	L	-	-	-	-	-	-

MÄRKUSED

GEAALUS MÕÕDITATUD HECTARE OÜ POOLT SEPTEMBRIS 2009. AASTAL TÕÕ NR 09_231 2009. KOORDINAADID L-EST SÜSTEEMIS, KÕRGUSED BALTI SÜSTEEMIS.

JOONISE PAREMAKS LUGEMISEKS ON PLANEERITAVA ALA PIIR NIHTATUD NAABERKINNISTUTE TERRITOORIUMILE.

Jägala küla Kalevi ÜJP maaüksuse detailplaneering			Lepingu nr	421/0907
Projekti juht	Tina Vilberg		Joonis	Stadium
Maastikuarhitekt	Hele Möllis		Põhijoonis	Esikb
				Joonis / leht
				4/1
				Mõõtkava
				1:3000
				Kuupäev
				04.01.2010